

Rapport de mission de repérage des matériaux et produits contenant de l'amiante avant réalisation de travaux

R. 4412-97 modifié par le décret 2012-639 du 4 mai 2012
Norme NF X 46-020

50 AVENUE NORMANDIE NIEMEN APT 3

77270 VILLEPARISIS



A \ INFORMATIONS GENERALES

A.1 \ DESIGNATION DU BÂTIMENT

| | | | |
|----------------------|----|----------------|---|
| Nature du bâtiment : | | Adresse : | 50 AVENUE NORMANDIE NIEMEN APT 3 77270 VILLEPARISIS |
| Cat. Du bâtiment : | | Bâtiment : | |
| Etage : | RC | Porte : | |
| Ref Cadastrale : | NC | Propriété de : | OPH77 10 AVENUE CHARLES PEGUY 77000 MELUN |

A.2 \ DESIGNATION DU DONNEUR D'ORDRE

| | | | |
|-----------|--|----------------------------|--|
| Nom : | OPH77 | Documents remis : | |
| Adresse : | 10 AVENUE CHARLES PEGUY 77000 MELUN | Moyens mis à disposition : | |

A.3 \ EXECUTION DE LA MISSION

| | | | |
|---|--|---|--|
| RAPPORT N° : | OPH77 38LAK0003 | Date d'émission du rapport : | 30/08/2017 |
| Le repérage a été réalisé le : | 24/08/2017 | Accompagnateur : | |
| Par : | Mohamed BOUDLAL | Laboratoire d'Analyses : | ITGA |
| N° certificat de qualification : | C017-SE03-2017 | Adresse laboratoire : | 3 RUE ARMAND HERPIN LACROIX - CS 46537 35065 RENNES CEDEX |
| Date d'obtention : | 28/04/2017 | Numéro d'accréditation : | 1-5967 |
| Le présent rapport est établi par une personne dont les compétences sont certifiées par : | QUALIT'COMPETENCES 16 rue Villars - 57100 THIONVILLE | Organisme d'assurance professionnelle : | ALLIANZ |
| | | Adresse assurance : | Direction Opérations Entreprises 5C Esplanade Charles de Gaulle 33081 BORDEAUX CEDEX |
| | | N° de contrat d'assurance : | 55897385 |
| | | Date de validité : | 31/12/2017 |

B \ CACHET DU DIAGNOSTIQUEUR

FAIT A AVESNES LES BAPAUME LE 30/08/2017

Cabinet : EXPERT HABITAT

Nom du responsable : DEMOULIN Frédéric

Nom du diagnostiqueur : Mohamed BOUDLAL



C\ SOMMAIRE

Table des matières

| | |
|---|----|
| A \ INFORMATIONS GENERALES | 2 |
| A.1 \ DESIGNATION DU BÂTIMENT | 2 |
| A.2 \ DESIGNATION DU DONNEUR D'ORDRE | 2 |
| A.3 \ EXECUTION DE LA MISSION..... | 2 |
| B \ CACHET DU DIAGNOSTIQUEUR | 2 |
| C \ SOMMAIRE | 3 |
| D \ CONCLUSIONS | 4 |
| E \ PROGRAMME DE REPERAGE | 9 |
| F \ CONDITIONS DE REALISATION DU REPERAGE | 10 |
| G \ RAPPORTS PRECEDENTS..... | 10 |
| H \ RESULTATS DETAILLES DU REPERAGE | 11 |
| ANNEXE 1 – PHOTOS DES ELEMENTS AMIANTES ET/OU NON AMIANTES..... | 18 |
| ANNEXE 2 – CROQUIS DE LOCALISATION DE PRELEVEMENTS..... | 24 |
| ANNEXE 3 – PROCES VERBAUX D'ANALYSES..... | 25 |
| ATTESTATION(S)..... | 35 |
| CERTIFICAT DE QUALIFICATION | 36 |

D\ CONCLUSIONS

Dans le cadre de la mission décrite en tête de rapport, il n'a pas été repéré de matériaux et produits susceptibles de contenir de l'amiante

Dans le cadre de la mission décrite en tête de rapport, il a été repéré des matériaux et produits contenant de l'amiante :

| PIECE | ETAGE | ELEMENTS PRELEVES | REPERA GE | N° Echantillon | METHODE | ETAT | RESULTAT |
|-------|-------|-------------------|--------------|-------------------|---------|------|----------|
| | | | | | | | |

ZSO : Zone de Similitude d'Ouvrage

Dans le cadre de la mission décrite en tête de rapport, il a été repéré des matériaux et produits susceptibles de contenir de l'amiante : après analyse, ils ne contiennent pas d'amiante.

| PIECE | ETAGE | ELEMENTS PRELEVES | REPERAGE | N° ECHANTILLON | METHODE | ETAT |
|-----------|-------|--|----------|----------------|------------------|-----------------------|
| Séjour | RC | Enduit plâtreux blanc en vrac + carton en vrac non séparable | Mur C | 38LAK0003P001 | RESULTAT ANALYSE | DEGRADATION PARTIELLE |
| Séjour | RC | Enduit plâtreux blanc en vrac + papier en faible quantité non séparable | Mur A | 38LAK0003P002 | RESULTAT ANALYSE | DEGRADATION PARTIELLE |
| Chambre 1 | RC | Enduit plâtreux blanc en vrac + peintures multiples non séparable | Mur D | 38LAK0003P003 | RESULTAT ANALYSE | DEGRADATION PARTIELLE |
| Séjour | RC | Enduit plâtreux blanc + peinture non séparable + polystyrène | Plafond | 38LAK0003P004 | RESULTAT ANALYSE | BON ETAT |
| Chambre 1 | RC | Enduit plâtreux blanc en vrac + peintures multiples non séparable | Plafond | 38LAK0003P005 | RESULTAT ANALYSE | BON ETAT |
| Entrée | RC | Revêtement souple beige + colle polymère jaune non séparable + ragréage gris | Sol | 38LAK0003P006 | RESULTAT ANALYSE | BON ETAT |

| | | | | | | |
|----------------|----|--|---------|---------------|------------------|-----------------------|
| Cuisine | RC | Enduit plâtreux blanc en vrac + peinture non séparable | Mur B | 38LAK0003P007 | RESULTAT ANALYSE | DEGRADATION PARTIELLE |
| Cuisine | RC | Enduit plâtreux blanc en vrac + peinture non séparable | Mur C | 38LAK0003P008 | RESULTAT ANALYSE | BON ETAT |
| WC | RC | Enduit plâtreux blanc en vrac + peinture non séparable | Mur C | 38LAK0003P009 | RESULTAT ANALYSE | BON ETAT |
| Salle de bains | RC | Enduit plâtreux blanc en vrac + peintures multiples non séparable | Plafond | 38LAK0003P010 | RESULTAT ANALYSE | DEGRADATION PARTIELLE |
| Séjour | RC | Enduit plâtreux blanc + peinture non séparable + polystyrène | Plafond | 38LAK0003P004 | ZSO | BON ETAT |
| Chambre 1 | RC | Enduit plâtreux blanc en vrac + peintures multiples non séparable | Plafond | 38LAK0003P005 | ZSO | BON ETAT |
| Cellier | RC | Enduit plâtreux blanc en vrac + peintures multiples non séparable | Plafond | 38LAK0003P005 | ZSO | BON ETAT |
| Chambre 2 | RC | Enduit plâtreux blanc en vrac + peintures multiples non séparable | Plafond | 38LAK0003P005 | ZSO | BON ETAT |
| Entrée | RC | Enduit plâtreux blanc en vrac + peintures multiples non séparable | Plafond | 38LAK0003P005 | ZSO | BON ETAT |
| Chambre 1 | RC | Revêtement souple beige + colle polymère jaune non séparable + ragréage gris | Sol | 38LAK0003P006 | ZSO | BON ETAT |
| Séjour | RC | Revêtement souple beige + colle polymère jaune non séparable + ragréage gris | Sol | 38LAK0003P006 | ZSO | BON ETAT |
| Cellier | RC | Revêtement souple beige + colle | Sol | 38LAK0003P006 | ZSO | BON ETAT |

| | | | | | | |
|----------------|----|--|---------|---------------|-----|-----------------------|
| | | polymère jaune non séparable + ragréage gris | | | | |
| Chambre 2 | RC | Revêtement souple beige + colle polymère jaune non séparable + ragréage gris | Sol | 38LAK0003P006 | ZSO | BON ETAT |
| Entrée | RC | Revêtement souple beige + colle polymère jaune non séparable + ragréage gris | Sol | 38LAK0003P006 | ZSO | BON ETAT |
| Cuisine | RC | Enduit plâtreux blanc en vrac + peintures multiples non séparable | Plafond | 38LAK0003P010 | ZSO | DEGRADATION PARTIELLE |
| Salle de bains | RC | Enduit plâtreux blanc en vrac + peintures multiples non séparable | Plafond | 38LAK0003P010 | ZSO | DEGRADATION PARTIELLE |
| WC | RC | Enduit plâtreux blanc en vrac + peintures multiples non séparable | Plafond | 38LAK0003P010 | ZSO | DEGRADATION PARTIELLE |
| Chambre 1 | RC | Enduit plâtreux blanc en vrac + carton en vrac non séparable | Mur C | 38LAK0003P001 | ZSO | DEGRADATION PARTIELLE |
| Séjour | RC | Enduit plâtreux blanc en vrac + carton en vrac non séparable | Mur C | 38LAK0003P001 | ZSO | DEGRADATION PARTIELLE |
| Cellier | RC | Enduit plâtreux blanc en vrac + carton en vrac non séparable | Mur A | 38LAK0003P001 | ZSO | DEGRADATION PARTIELLE |
| Cellier | RC | Enduit plâtreux blanc en vrac + carton en vrac non séparable | Mur C | 38LAK0003P001 | ZSO | DEGRADATION PARTIELLE |
| Cellier | RC | Enduit plâtreux blanc en vrac + carton en vrac non séparable | Mur D | 38LAK0003P001 | ZSO | DEGRADATION PARTIELLE |
| Chambre 2 | RC | Enduit plâtreux blanc en vrac + carton en vrac non séparable | Mur A | 38LAK0003P001 | ZSO | DEGRADATION PARTIELLE |

| | | | | | | |
|-----------|----|---|-------|---------------|-----|-----------------------|
| Entrée | RC | Enduit plâtreux blanc en vrac + carton en vrac non séparable | Mur B | 38LAK0003P001 | ZSO | DEGRADATION PARTIELLE |
| Entrée | RC | Enduit plâtreux blanc en vrac + carton en vrac non séparable | Mur C | 38LAK0003P001 | ZSO | DEGRADATION PARTIELLE |
| Chambre 1 | RC | Enduit plâtreux blanc en vrac + papier en faible quantité non séparable | Mur A | 38LAK0003P002 | ZSO | DEGRADATION PARTIELLE |
| Chambre 1 | RC | Enduit plâtreux blanc en vrac + papier en faible quantité non séparable | Mur B | 38LAK0003P002 | ZSO | DEGRADATION PARTIELLE |
| Séjour | RC | Enduit plâtreux blanc en vrac + papier en faible quantité non séparable | Mur A | 38LAK0003P002 | ZSO | DEGRADATION PARTIELLE |
| Chambre 2 | RC | Enduit plâtreux blanc en vrac + papier en faible quantité non séparable | Mur B | 38LAK0003P002 | ZSO | DEGRADATION PARTIELLE |
| Entrée | RC | Enduit plâtreux blanc en vrac + papier en faible quantité non séparable | Mur A | 38LAK0003P002 | ZSO | DEGRADATION PARTIELLE |
| Entrée | RC | Enduit plâtreux blanc en vrac + papier en faible quantité non séparable | Mur D | 38LAK0003P002 | ZSO | DEGRADATION PARTIELLE |
| Chambre 1 | RC | Enduit plâtreux blanc en vrac + peintures multiples non séparable | Mur D | 38LAK0003P003 | ZSO | DEGRADATION PARTIELLE |
| Séjour | RC | Enduit plâtreux blanc en vrac + peintures multiples non séparable | Mur B | 38LAK0003P003 | ZSO | DEGRADATION PARTIELLE |
| Chambre 2 | RC | Enduit plâtreux blanc en vrac + peintures multiples non séparable | Mur C | 38LAK0003P003 | ZSO | DEGRADATION PARTIELLE |
| Chambre 2 | RC | Enduit plâtreux blanc en vrac + peintures | Mur D | 38LAK0003P003 | ZSO | DEGRADATION PARTIELLE |

| | | multiples non séparable | | | | |
|----------------|----|--|-------|---------------|-----|------------------------------|
| Cuisine | RC | Enduit plâtreux blanc en vrac + peinture non séparable | Mur A | 38LAK0003P007 | ZSO | DEGRADATI ON PARTIELLE |
| Cuisine | RC | Enduit plâtreux blanc en vrac + peinture non séparable | Mur B | 38LAK0003P007 | ZSO | DEGRADATI ON PARTIELLE |
| Cuisine | RC | Enduit plâtreux blanc en vrac + peinture non séparable | Mur C | 38LAK0003P008 | ZSO | BON ETAT |
| Salle de bains | RC | Enduit plâtreux blanc en vrac + peinture non séparable | Mur A | 38LAK0003P008 | ZSO | BON ETAT |
| Salle de bains | RC | Enduit plâtreux blanc en vrac + peinture non séparable | Mur B | 38LAK0003P008 | ZSO | BON ETAT |
| Salle de bains | RC | Enduit plâtreux blanc en vrac + peinture non séparable | Mur D | 38LAK0003P008 | ZSO | BON ETAT |
| WC | RC | Enduit plâtreux blanc en vrac + peinture non séparable | Mur B | 38LAK0003P008 | ZSO | BON ETAT |
| WC | RC | Enduit plâtreux blanc en vrac + peinture non séparable | Mur D | 38LAK0003P008 | ZSO | BON ETAT |
| Cuisine | RC | Enduit plâtreux blanc en vrac + peinture non séparable | Mur D | 38LAK0003P009 | ZSO | BON ETAT |
| Salle de bains | RC | Enduit plâtreux blanc en vrac + peinture non séparable | Mur C | 38LAK0003P009 | ZSO | BON ETAT |
| WC | RC | Enduit plâtreux blanc en vrac + peinture non séparable | Mur A | 38LAK0003P009 | ZSO | BON ETAT |
| WC | RC | Enduit plâtreux blanc en vrac + peinture non séparable | Mur C | 38LAK0003P009 | ZSO | BON ETAT |

ZSO : Zone de Similitude d'Ouvrage

Liste des locaux non visités concernés par les travaux et justification

| PIECE | ETAGE | STATUT DE VISITE |
|-------|-------|------------------|
| | | |

Rapport N° : 38LAK0003

24/08/2017

8/36

Liste des éléments non inspectés et justification

| PIECE | ETAGE | ELEMENT A PRELEVER | REPERAGE | RESULTAT |
|-------|-------|--------------------|----------|----------|
|-------|-------|--------------------|----------|----------|

E \ PROGRAMME DE REPERAGE

| PIECES CONCERNEES | PERIMETRE DU REPERAGE | REPERAGE | TRAVAUX | ELEMENTS A PRELEVER | Echantillonnage | REMARQUES PARTICULIERES |
|-----------------------------|-----------------------|--------------------|---|-----------------------|-----------------|-----------------------------------|
| Ensemble des pièces sèches | LOGEMENTS COLLECTIFS | Sols | Remplacement de tous types de sols | Revêtement de sols | 100% | REGLE DE PRELEVEMENT : 1 PAR TYPE |
| Ensemble des pièces sèches | LOGEMENTS COLLECTIFS | Murs | Remplacement de tous types de sols | Plinthes | 100% | REGLE DE PRELEVEMENT : 1 PAR TYPE |
| Ensemble des pièces humides | LOGEMENTS COLLECTIFS | Murs | Remise en peinture des murs et plafonds | Enduit / Peinture | 100% | REGLE DE PRELEVEMENT : 1 PAR TYPE |
| Ensemble des pièces humides | LOGEMENTS COLLECTIFS | Plafonds | Remise en peinture des murs et plafonds | Enduit / Peinture | 100% | REGLE DE PRELEVEMENT : 1 PAR TYPE |
| Ensemble des pièces sèches | LOGEMENTS COLLECTIFS | Murs | Remise en peinture des murs et plafonds | Enduit / Peinture | 100% | REGLE DE PRELEVEMENT : 1 PAR TYPE |
| Ensemble des pièces sèches | LOGEMENTS COLLECTIFS | Plafonds | Remise en peinture des murs et plafonds | Enduit / Peinture | 100% | REGLE DE PRELEVEMENT : 1 PAR TYPE |
| Ensemble des pièces | LOGEMENTS COLLECTIFS | Ensemble des zones | DAPP Liste A | Ensemble des éléments | 100% | REGLE DE PRELEVEMENT : 1 PAR TYPE |

ELEMENTS A SONDER OU A ANALYSER NON PRESENTS:

F \ CONDITIONS DE REALISATION DU REPERAGE

Date du repérage : 24/08/2017

Le repérage amiante avant travaux, contient les informations sur la présence d'amiante dans les matériaux et produits du bâtiment afin d'informer les intervenants réalisant des activités ou interventions sur des matériaux et/ou équipements susceptibles de libérer des fibres d'amiante selon la liste citée dans le cadre E.

Il consiste à identifier et localiser, par inspections visuelles et investigations approfondies pouvant être destructives, l'ensemble des matériaux et produits contenant de l'amiante incorporés ou faisant indissociablement corps avec les locaux et les zones de l'immeuble objet des travaux.

Lorsque l'absence de marquages spécifiques ou de documents ne permet pas à l'opérateur de repérage d'attester de la présence ou de la non présence d'amiante dans les matériaux et produits, des prélèvements seront effectués afin de déterminer par analyse la présence ou non d'amiante.

Procédures de prélèvement :

Les prélèvements sur des matériaux ou produits susceptibles de contenir de l'amiante sont réalisés en vertu des dispositions du Code du Travail. Le matériel de prélèvement est adapté à l'opération à réaliser afin de générer le minimum de poussières. Dans le cas où une émission de poussières est prévisible, le matériau ou produit est mouillé à l'eau à l'endroit du prélèvement (sauf risque électrique) et, si nécessaire, une protection est mise en place au sol ; de même, le point de prélèvement est stabilisé après l'opération (pulvérisation de vernis ou de laque, par exemple).

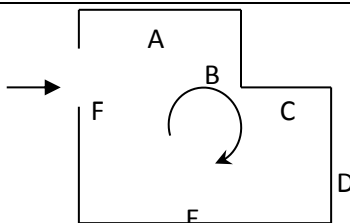
Pour chaque prélèvement, des outils propres et des gants à usage unique sont utilisés afin d'éliminer tout risque de contamination croisée. Dans tous les cas, les équipements de protection individuelle sont à usage unique.

L'accès à la zone à risque (sphère de 1 à 2 mètres autour du point de prélèvement) est interdit pendant l'opération. Si l'accompagnateur doit s'y tenir, il porte les mêmes équipements de protection individuelle que l'opérateur de repérage.

L'échantillon est immédiatement conditionné, après son prélèvement, dans un double emballage individuel étanche.

Les informations sur toutes les conditions existantes au moment du prélèvement susceptible d'influencer l'interprétation des résultats des analyses (environnement du matériau, contamination éventuelle, etc.) seront, le cas échéant, mentionnées dans la fiche d'identification et de cotation en annexe.

Sens du repérage pour évaluer un local :



Description des travaux envisagés : Diagnostic total en vue de la réalisation de futurs travaux

G \ RAPPORTS PRECEDENTS

H \ RESULTATS DETAILLES DU REPERAGE

LISTE DES LOCAUX / PARTIES D'IMMEUBLE VISITEES/NON VISITEES CONCERNEES PAR LES TRAVAUX ET JUSTIFICATION

| PIECE | ETAGE | JUSTIFICATION | VISITE | TRAVAUX |
|----------------|-------|---------------|--------|-----------|
| Chambre 1 | RC | | OUI | CONCERNEE |
| Séjour | RC | | OUI | CONCERNEE |
| Cuisine | RC | | OUI | CONCERNEE |
| Cellier | RC | | OUI | CONCERNEE |
| Chambre 2 | RC | | OUI | CONCERNEE |
| Salle de bains | RC | | OUI | CONCERNEE |
| WC | RC | | OUI | CONCERNEE |
| Entrée | RC | | OUI | CONCERNEE |

DESCRIPTION DES REVETEMENTS EN PLACE AU JOUR DE LA VISITE

| PIECE | MUR1 | MUR2 | MUR3 | MUR 4 | PLANCHE R BAS | PLANCHE R HAUT | PORTES | FENETRE 1 | FENETRE 2 |
|-----------|---|--------------------|--------------------|-------|---------------|----------------|--------|-----------|-----------|
| Chambre 1 | Périphériques / Doublage (plaque de plâtre + isolant) | Carreaux de plâtre | BETON | | DALLE BETON | DALLE BETON | | | |
| Séjour | Périphériques / Doublage (plaque de plâtre + isolant) | BETON | Carreaux de plâtre | | DALLE BETON | DALLE BETON | | | |
| Cuisine | Périphériques / Doublage (plaque de plâtre + isolant) | BETON | Carreaux de plâtre | | DALLE BETON | DALLE BETON | | | |

| PIECE | MUR1 | MUR2 | MUR3 | MUR 4 | PLANCHE R BAS | PLANCHE R HAUT | PORTE S | FENETRE 1 | FENETRE 2 |
|----------------|---|---|-------|-------|---------------|----------------|---------|-----------|-----------|
| Cellier | Carreaux de plâtre | Périphériques / Doublage (plaque de plâtre + isolant) | BETON | | DALLE BETON | DALLE BETON | | | |
| Chambre 2 | Carreaux de plâtre | Périphériques / Doublage (plaque de plâtre + isolant) | | | DALLE BETON | DALLE BETON | | | |
| Salle de bains | BETON | Carreaux de plâtre | | | DALLE BETON | DALLE BETON | | | |
| WC | Carreaux de plâtre | BETON | | | DALLE BETON | DALLE BETON | | | |
| Entrée | Périphériques / Doublage (plaque de plâtre + isolant) | Carreaux de plâtre | | | DALLE BETON | DALLE BETON | | | |

LA LISTE DES MATERIAUX OU PRODUITS CONTENANT DE L'AMIANTE, SUR ZONE DE SIMILITUDE D'OUVRAGE ET SUR JUGEMENT PERSONNEL

| PIECE | ETAGE | ELEMENTS PRELEVES | N° Echantillon | REPERAGE | ETAT | RESULTAT | METHODE |
|-------|-------|-------------------|----------------|----------|------|----------|---------|
| | | | | | | | |

LA LISTE DES MATERIAUX OU PRODUITS CONTENANT DE L'AMIANTE, APRES ANALYSE

| PIECE | ETAGE | ELEMENTS PRELEVES | N° Echantillon | REPERAGE | ETAT | RESULTAT |
|-------|-------|-------------------|----------------|----------|------|----------|
| | | | | | | |

LA LISTE DES MATERIAUX SUSCEPTIBLES DE CONTENIR DE L'AMIANTE, MAIS N'EN CONTENANT PAS.

| PIECE | ETAGE | ELEMENTS PRELEVES | N° Echantillon | REPERAGE | ETAT | RESULTAT | METHODE |
|--------|-------|--|----------------|----------|-----------------------|---------------------|------------------|
| Séjour | RC | Enduit plâtré blanc en vrac + carton en vrac non séparable | 38LAK0003P001 | Mur C | DEGRADATION PARTIELLE | Amiante non détecté | RESULTAT ANALYSE |

| PIECE | ETAGE | ELEMENTS PRELEVES | N° Echantillon | REPERAGE | ETAT | RESULTAT | METHODE |
|----------------|-------|--|-------------------|----------|-----------------------|---------------------|------------------|
| Séjour | RC | Enduit plâtreux blanc en vrac + papier en faible quantité non séparable | 38LAK0003P002 | Mur A | DEGRADATION PARTIELLE | Amiante non détecté | RESULTAT ANALYSE |
| Chambre 1 | RC | Enduit plâtreux blanc en vrac + peintures multiples non séparable | 38LAK0003P003 | Mur D | DEGRADATION PARTIELLE | Amiante non détecté | RESULTAT ANALYSE |
| Séjour | RC | Enduit plâtreux blanc + peinture non séparable + polystyrène | 38LAK0003P004 | Plafond | BON ETAT | Amiante non détecté | RESULTAT ANALYSE |
| Chambre 1 | RC | Enduit plâtreux blanc en vrac + peintures multiples non séparable | 38LAK0003P005 | Plafond | BON ETAT | Amiante non détecté | RESULTAT ANALYSE |
| Entrée | RC | Revêtement souple beige + colle polymère jaune non séparable + ragréage gris | 38LAK0003P006 | Sol | BON ETAT | Amiante non détecté | RESULTAT ANALYSE |
| Cuisine | RC | Enduit plâtreux blanc en vrac + peinture non séparable | 38LAK0003P007 | Mur B | DEGRADATION PARTIELLE | Amiante non détecté | RESULTAT ANALYSE |
| Cuisine | RC | Enduit plâtreux blanc en vrac + peinture non séparable | 38LAK0003P008 | Mur C | BON ETAT | Amiante non détecté | RESULTAT ANALYSE |
| WC | RC | Enduit plâtreux blanc en vrac + peinture non séparable | 38LAK0003P009 | Mur C | BON ETAT | Amiante non détecté | RESULTAT ANALYSE |
| Salle de bains | RC | Enduit plâtreux blanc en vrac + peintures multiples non séparable | 38LAK0003P010 | Plafond | DEGRADATION PARTIELLE | Amiante non détecté | RESULTAT ANALYSE |
| Séjour | RC | Enduit plâtreux blanc + peinture non séparable + polystyrène | 38LAK0003P004 | Plafond | BON ETAT | Amiante non détecté | ZSO |
| Chambre 1 | RC | Enduit plâtreux blanc en vrac + peintures multiples non séparable | 38LAK0003P005 | Plafond | BON ETAT | Amiante non détecté | ZSO |
| Cellier | RC | Enduit plâtreux blanc en vrac + peintures multiples non séparable | 38LAK0003P005 | Plafond | BON ETAT | Amiante non détecté | ZSO |
| Chambre 2 | RC | Enduit plâtreux blanc en vrac + peintures multiples non séparable | 38LAK0003P005 | Plafond | BON ETAT | Amiante non détecté | ZSO |
| Entrée | RC | Enduit plâtreux blanc en vrac + peintures multiples non séparable | 38LAK0003P005 | Plafond | BON ETAT | Amiante non détecté | ZSO |

| PIECE | ETAGE | ELEMENTS PRELEVES | N° Echantillon | REPERAGE | ETAT | RESULTAT | METHODE |
|----------------|-------|--|-------------------|----------|-----------------------|---------------------|---------|
| Chambre 1 | RC | Revêtement souple beige + colle polymère jaune non séparable + ragréage gris | 38LAK0003P006 | Sol | BON ETAT | Amiante non détecté | ZSO |
| Séjour | RC | Revêtement souple beige + colle polymère jaune non séparable + ragréage gris | 38LAK0003P006 | Sol | BON ETAT | Amiante non détecté | ZSO |
| Cellier | RC | Revêtement souple beige + colle polymère jaune non séparable + ragréage gris | 38LAK0003P006 | Sol | BON ETAT | Amiante non détecté | ZSO |
| Chambre 2 | RC | Revêtement souple beige + colle polymère jaune non séparable + ragréage gris | 38LAK0003P006 | Sol | BON ETAT | Amiante non détecté | ZSO |
| Entrée | RC | Revêtement souple beige + colle polymère jaune non séparable + ragréage gris | 38LAK0003P006 | Sol | BON ETAT | Amiante non détecté | ZSO |
| Cuisine | RC | Enduit plâtreux blanc en vrac + peintures multiples non séparable | 38LAK0003P010 | Plafond | DEGRADATION PARTIELLE | Amiante non détecté | ZSO |
| Salle de bains | RC | Enduit plâtreux blanc en vrac + peintures multiples non séparable | 38LAK0003P010 | Plafond | DEGRADATION PARTIELLE | Amiante non détecté | ZSO |
| WC | RC | Enduit plâtreux blanc en vrac + peintures multiples non séparable | 38LAK0003P010 | Plafond | DEGRADATION PARTIELLE | Amiante non détecté | ZSO |
| Chambre 1 | RC | Enduit plâtreux blanc en vrac + carton en vrac non séparable | 38LAK0003P001 | Mur C | DEGRADATION PARTIELLE | Amiante non détecté | ZSO |
| Séjour | RC | Enduit plâtreux blanc en vrac + carton en vrac non séparable | 38LAK0003P001 | Mur C | DEGRADATION PARTIELLE | Amiante non détecté | ZSO |
| Cellier | RC | Enduit plâtreux blanc en vrac + carton en vrac non séparable | 38LAK0003P001 | Mur A | DEGRADATION PARTIELLE | Amiante non détecté | ZSO |
| Cellier | RC | Enduit plâtreux blanc en vrac + carton en vrac non séparable | 38LAK0003P001 | Mur C | DEGRADATION | Amiante non détecté | ZSO |

| PIECE | ETAGE | ELEMENTS PRELEVES | N° Echantillon | REPERAGE | ETAT | RESULTAT | METHODE |
|-----------|-------|---|-------------------|----------|----------------------------------|------------------------|---------|
| | | | | | PARTIEL LE | | |
| Cellier | RC | Enduit plâtreux blanc en vrac + carton en vrac non séparable | 38LAK0003P0 01 | Mur D | DEGRA DATION PARTIEL LE | Amiante non détecté | ZSO |
| Chambre 2 | RC | Enduit plâtreux blanc en vrac + carton en vrac non séparable | 38LAK0003P0 01 | Mur A | DEGRA DATION PARTIEL LE | Amiante non détecté | ZSO |
| Entrée | RC | Enduit plâtreux blanc en vrac + carton en vrac non séparable | 38LAK0003P0 01 | Mur B | DEGRA DATION PARTIEL LE | Amiante non détecté | ZSO |
| Entrée | RC | Enduit plâtreux blanc en vrac + carton en vrac non séparable | 38LAK0003P0 01 | Mur C | DEGRA DATION PARTIEL LE | Amiante non détecté | ZSO |
| Chambre 1 | RC | Enduit plâtreux blanc en vrac + papier en faible quantité non séparable | 38LAK0003P0 02 | Mur A | DEGRA DATION PARTIEL LE | Amiante non détecté | ZSO |
| Chambre 1 | RC | Enduit plâtreux blanc en vrac + papier en faible quantité non séparable | 38LAK0003P0 02 | Mur B | DEGRA DATION PARTIEL LE | Amiante non détecté | ZSO |
| Séjour | RC | Enduit plâtreux blanc en vrac + papier en faible quantité non séparable | 38LAK0003P0 02 | Mur A | DEGRA DATION PARTIEL LE | Amiante non détecté | ZSO |
| Chambre 2 | RC | Enduit plâtreux blanc en vrac + papier en faible quantité non séparable | 38LAK0003P0 02 | Mur B | DEGRA DATION PARTIEL LE | Amiante non détecté | ZSO |
| Entrée | RC | Enduit plâtreux blanc en vrac + papier en faible quantité non séparable | 38LAK0003P0 02 | Mur A | DEGRA DATION PARTIEL LE | Amiante non détecté | ZSO |
| Entrée | RC | Enduit plâtreux blanc en vrac + papier en faible quantité non séparable | 38LAK0003P0 02 | Mur D | DEGRA DATION PARTIEL LE | Amiante non détecté | ZSO |
| Chambre 1 | RC | Enduit plâtreux blanc en vrac + peintures multiples non séparable | 38LAK0003P0 03 | Mur D | DEGRA DATION PARTIEL LE | Amiante non détecté | ZSO |

| PIECE | ETAGE | ELEMENTS PRELEVES | N° Echantillon | REPERAGE | ETAT | RESULTAT | METHODE |
|----------------|-------|---|-------------------|----------|-----------------------|---------------------|---------|
| Séjour | RC | Enduit plâtreux blanc en vrac + peintures multiples non séparable | 38LAK0003P003 | Mur B | DEGRADATION PARTIELLE | Amiante non détecté | ZSO |
| Chambre 2 | RC | Enduit plâtreux blanc en vrac + peintures multiples non séparable | 38LAK0003P003 | Mur C | DEGRADATION PARTIELLE | Amiante non détecté | ZSO |
| Chambre 2 | RC | Enduit plâtreux blanc en vrac + peintures multiples non séparable | 38LAK0003P003 | Mur D | DEGRADATION PARTIELLE | Amiante non détecté | ZSO |
| Cuisine | RC | Enduit plâtreux blanc en vrac + peinture non séparable | 38LAK0003P007 | Mur A | DEGRADATION PARTIELLE | Amiante non détecté | ZSO |
| Cuisine | RC | Enduit plâtreux blanc en vrac + peinture non séparable | 38LAK0003P007 | Mur B | DEGRADATION PARTIELLE | Amiante non détecté | ZSO |
| Cuisine | RC | Enduit plâtreux blanc en vrac + peinture non séparable | 38LAK0003P008 | Mur C | BON ETAT | Amiante non détecté | ZSO |
| Salle de bains | RC | Enduit plâtreux blanc en vrac + peinture non séparable | 38LAK0003P008 | Mur A | BON ETAT | Amiante non détecté | ZSO |
| Salle de bains | RC | Enduit plâtreux blanc en vrac + peinture non séparable | 38LAK0003P008 | Mur B | BON ETAT | Amiante non détecté | ZSO |
| Salle de bains | RC | Enduit plâtreux blanc en vrac + peinture non séparable | 38LAK0003P008 | Mur D | BON ETAT | Amiante non détecté | ZSO |
| WC | RC | Enduit plâtreux blanc en vrac + peinture non séparable | 38LAK0003P008 | Mur B | BON ETAT | Amiante non détecté | ZSO |
| WC | RC | Enduit plâtreux blanc en vrac + peinture non séparable | 38LAK0003P008 | Mur D | BON ETAT | Amiante non détecté | ZSO |
| Cuisine | RC | Enduit plâtreux blanc en vrac + peinture non séparable | 38LAK0003P009 | Mur D | BON ETAT | Amiante non détecté | ZSO |
| Salle de bains | RC | Enduit plâtreux blanc en vrac + peinture non séparable | 38LAK0003P009 | Mur C | BON ETAT | Amiante non détecté | ZSO |
| WC | RC | Enduit plâtreux blanc en vrac + peinture non séparable | 38LAK0003P009 | Mur A | BON ETAT | Amiante non détecté | ZSO |

| PIECE | ETAGE | ELEMENTS PRELEVES | N° Echantillon | REPERAGE | ETAT | RESULTAT | METHODE |
|-------|-------|--|-------------------|----------|-------------|------------------------|---------|
| WC | RC | Enduit plâtreux blanc en vrac + peinture non séparable | 38LAK0003P0 09 | Mur C | BON ETAT | Amiante non détecté | ZSO |

ANNEXE 1 – PHOTOS DES ELEMENTS AMIANTES ET/OU NON AMIANTES

| PRELEVEMENT : 38LAK0003P001 | | |
|--|----------------------|---------------------|
| NOM DU CLIENT | NUMERO DU DOSSIER | PIECE OU LOCAL |
| OPH77 | 38LAK0003 24/08/2017 | Séjour |
| MATERIAU | DATE DE PRELEVEMENT | NOM DE L'OPERATEUR |
| Enduit plâtreux blanc en vrac + carton en vrac non séparable | 24/08/2017 | BOUDLAL Mohamed |
| LOCALISATION | | RESULTAT |
| Mur C | | Amiante non détecté |

EMPLACEMENT



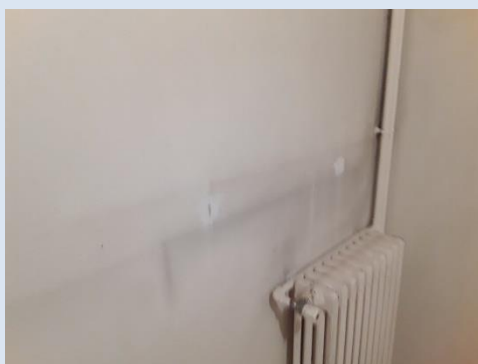
| PRELEVEMENT : 38LAK0003P002 | | |
|---|----------------------|---------------------|
| NOM DU CLIENT | NUMERO DU DOSSIER | PIECE OU LOCAL |
| OPH77 | 38LAK0003 24/08/2017 | Séjour |
| MATERIAU | DATE DE PRELEVEMENT | NOM DE L'OPERATEUR |
| Enduit plâtreux blanc en vrac + papier en faible quantité non séparable | 24/08/2017 | BOUDLAL Mohamed |
| LOCALISATION | | RESULTAT |
| Mur A | | Amiante non détecté |

EMPLACEMENT



| PRELEVEMENT : 38LAK0003P003 | | |
|---|----------------------|---------------------|
| NOM DU CLIENT | NUMERO DU DOSSIER | PIECE OU LOCAL |
| OPH77 | 38LAK0003 24/08/2017 | Chambre 1 |
| MATERIAU | DATE DE PRELEVEMENT | NOM DE L'OPERATEUR |
| Enduit plâtreux blanc en vrac + peintures multiples non séparable | 24/08/2017 | BOUDLAL Mohamed |
| LOCALISATION | | RESULTAT |
| Mur D | | Amiante non détecté |

EMPLACEMENT



| PRELEVEMENT : 38LAK0003P004 | | |
|--|----------------------|---------------------|
| NOM DU CLIENT | NUMERO DU DOSSIER | PIECE OU LOCAL |
| OPH77 | 38LAK0003 24/08/2017 | Séjour |
| MATERIAU | DATE DE PRELEVEMENT | NOM DE L'OPERATEUR |
| Enduit plâtreux blanc + peinture non séparable + polystyrène | 24/08/2017 | BOUDLAL Mohamed |
| LOCALISATION | | RESULTAT |
| Plafond | | Amiante non détecté |


EMPLACEMENT



| PRELEVEMENT : 38LAK0003P005 | | |
|---|----------------------|--------------------|
| NOM DU CLIENT | NUMERO DU DOSSIER | PIECE OU LOCAL |
| OPH77 | 38LAK0003 24/08/2017 | Chambre 1 |
| MATERIAU | DATE DE PRELEVEMENT | NOM DE L'OPERATEUR |
| Enduit plâtreux blanc en vrac + peintures multiples non séparable | 24/08/2017 | BOUDLAL Mohamed |
| LOCALISATION | RESULTAT | |
| Plafond | Amiante non détecté | |

| EMPLACEMENT | |
|---------------------------|--|
| Aucun document disponible | |

| PRELEVEMENT : 38LAK0003P006 | | |
|--|----------------------|--------------------|
| NOM DU CLIENT | NUMERO DU DOSSIER | PIECE OU LOCAL |
| OPH77 | 38LAK0003 24/08/2017 | Entrée |
| MATERIAU | DATE DE PRELEVEMENT | NOM DE L'OPERATEUR |
| Revêtement souple beige + colle polymère jaune non séparable + ragréage gris | 24/08/2017 | BOUDLAL Mohamed |
| LOCALISATION | RESULTAT | |
| Sol | Amiante non détecté | |

| EMPLACEMENT | |
|--|--|
|  | |

| PRELEVEMENT : 38LAK0003P007 | | |
|--|----------------------|--------------------|
| NOM DU CLIENT | NUMERO DU DOSSIER | PIECE OU LOCAL |
| OPH77 | 38LAK0003 24/08/2017 | Cuisine |
| MATERIAU | DATE DE PRELEVEMENT | NOM DE L'OPERATEUR |
| Enduit plâtreux blanc en vrac + peinture non séparable | 24/08/2017 | BOUDLAL Mohamed |
| LOCALISATION | RESULTAT | |
| Mur B | Amiante non détecté | |

EMPLACEMENT



| PRELEVEMENT : 38LAK0003P008 | | |
|--|----------------------|--------------------|
| NOM DU CLIENT | NUMERO DU DOSSIER | PIECE OU LOCAL |
| OPH77 | 38LAK0003 24/08/2017 | Cuisine |
| MATERIAU | DATE DE PRELEVEMENT | NOM DE L'OPERATEUR |
| Enduit plâtreux blanc en vrac + peinture non séparable | 24/08/2017 | BOUDLAL Mohamed |
| LOCALISATION | RESULTAT | |
| Mur C | Amiante non détecté | |

EMPLACEMENT



| PRELEVEMENT : 38LAK0003P009 | | |
|--|----------------------|---------------------|
| NOM DU CLIENT | NUMERO DU DOSSIER | PIECE OU LOCAL |
| OPH77 | 38LAK0003 24/08/2017 | WC |
| MATERIAU | DATE DE PRELEVEMENT | NOM DE L'OPERATEUR |
| Enduit plâtreux blanc en vrac + peinture non séparable | 24/08/2017 | BOUDLAL Mohamed |
| LOCALISATION | | RESULTAT |
| Mur C | | Amiante non détecté |



| PRELEVEMENT : 38LAK0003P010 | | |
|---|----------------------|---------------------|
| NOM DU CLIENT | NUMERO DU DOSSIER | PIECE OU LOCAL |
| OPH77 | 38LAK0003 24/08/2017 | Salle de bains |
| MATERIAU | DATE DE PRELEVEMENT | NOM DE L'OPERATEUR |
| Enduit plâtreux blanc en vrac + peintures multiples non séparable | 24/08/2017 | BOUDLAL Mohamed |
| LOCALISATION | | RESULTAT |
| Plafond | | Amiante non détecté |



ANNEXE 2 – CROQUIS DE LOCALISATION DE PRELEVEMENTS



- Murs périphériques / Plaques de plâtre
- Murs Bois
- Murs Brique
- Murs Béton brut
- Cloisons Plaques de plâtre
- Murs carreaux de plâtre
- Murs Béton / Enduit
- Murs porteurs et/ou mur de refend / Plaques de plâtre
- Murs périphériques / Doublage (plaque de plâtre + isolant)
- Torchis
- Murs Amiantés
- Murs Brique / Enduit
- Murs Brique plâtrière

- Prélèvements de sol amiantés
- Prélèvements de sol non amiantés
- Prélèvements de plafonds amiantés
- Prélèvements de plafonds non amiantés
- Prélèvements de murs amiantés
- Prélèvements de murs non amiantés
- X Autres types de prélèvements amiantés
- X Autres types de prélèvements non amiantés

ANNEXE 3 – PROCES VERBAUX D'ANALYSES



Parc Edonia - Bât. R - Rue de la Terre Adélie - CS n° 66862
35768 SAINT-GREGOIRE CEDEX
Tél : 02.99.35.41.41
Fax : 02.99.35.41.42
www.itga.fr



L'accréditation du COFRAC atteste de la compétence des laboratoires pour les seuls essais couverts par l'accréditation qui sont identifiés par le symbole : ▶

RAPPORT D'ESSAI N° IT071708-34770 EN DATE DU 30/08/2017 RECHERCHE ET IDENTIFICATION D'AMIANTE SUR UN PRELEVEMENT DE MATERIAU

Ce rapport d'essai ne concerne que les échantillons soumis à l'analyse.

Client :

EXPERT HABITAT & INDUSTRIE INGENIERIE (COMPTE
MATERIAUX)
21 route d'Albert
62450 AVESNES LES BAPAUME

Prélèvement :

Commande ITGA : IT0717-81764
Echantillon ITGA : IT071708-34770
Reçu au laboratoire le : 28/08/2017

Réf. Client :

| | |
|------------------|--|
| Commande | 38LAK0003 |
| Dossier client | 38LAK0003 - 50 AVENUE NORMANDIE NIEMEN APT 3 77270 VILLEPARISIS |
| Echantillon | 38LAK0003P001 / LOGEMENTS COLLECTIFS - Murs - Ensemble des pièces sèches - Enduit Peinture / Séjour Mur C Enduit |
| Description ITGA | Enduit plâtreux blanc en vrac / Carton en vrac |

Préparation :

Effectuée de façon à être représentative de l'échantillon

- pour une analyse au Microscope Electronique à Transmission Analytique (META) : broyage mécanique, récupération de poussières sur grille de microscope électronique (méthode interne IT 085 ou IT 286)

Technique Analytique :

- Microscope Electronique à Transmission Analytique (parties pertinentes de la norme NF X 43-050)

Résultat :

| Fraction Analysée | Technique analytique et date d'analyse | Résultat | Type d'amiante | Nb de préparations |
|--|--|---------------------|----------------|--------------------|
| ▶ Enduit plâtreux blanc en vrac + carton en vrac non séparable | META le 29/08/2017 | Amiante non détecté | --- | 1 |

Validé par : Giovanni ANTOLA SILVA - Analyste



La reproduction de ce rapport d'essai n'est autorisée que sous sa forme intégrale : ce rapport ne doit pas être reproduit partiellement sans l'approbation du laboratoire.
Sauf demande particulière et écrite du client, les échantillons sont conservés pendant 6 mois et les rapports pendant 2 ans.

DTA 164 rev 12

Page 1 / 1



Parc Edonia - Bât. R - Rue de la Terre Adélie - CS n° 66862
 35768 SAINT-GREGOIRE CEDEX
 Tél : 02.99.35.41.41
 Fax : 02.99.35.41.42
 www.itga.fr



L'accréditation du COFRAC atteste de la compétence des laboratoires pour les seuls essais couverts par l'accréditation qui sont identifiés par le symbole :

RAPPORT D'ESSAI N° IT071708-34771 EN DATE DU 30/08/2017
RECHERCHE ET IDENTIFICATION D'AMIANTE SUR UN PRELEVEMENT DE MATERIAU

Ce rapport d'essai ne concerne que les échantillons soumis à l'analyse.

Client :

EXPERT HABITAT & INDUSTRIE INGENIERIE (COMPTE
 MATERIAUX)
 21 route d'Albert
 62450 AVESNES LES BAPAUME

Prélèvement :

Commande ITGA : IT0717-81764
 Echantillon ITGA : IT071708-34771
 Reçu au laboratoire le : 28/08/2017

Réf. Client :

| | |
|------------------|--|
| Commande | 38LAK0003 |
| Dossier client | 38LAK0003 - 50 AVENUE NORMANDIE NIEMEN APT 3 77270 VILLEPARISIS |
| Echantillon | 38LAK0003P002 / LOGEMENTS COLLECTIFS - Murs - Ensemble des pièces sèches - Enduit Peinture / Séjour Mur A Enduit Peinture plaque de plâtre |
| Description ITGA | Enduit plâtreux blanc en vrac / Papier en faible quantité |

Préparation :

Effectuée de façon à être représentative de l'échantillon

- pour une analyse au Microscope Electronique à Transmission Analytique (META) : broyage mécanique, récupération de poussières sur grille de microscope électronique (méthode interne IT 085 ou IT 286)

Technique Analytique :

- Microscope Electronique à Transmission Analytique (parties pertinentes de la norme NF X 43-050)

Résultat :

| Fraction Analysée | Technique analytique et date d'analyse | Résultat | Type d'amiante | Nb de préparations |
|---|--|---------------------|----------------|--------------------|
| ▶ Enduit plâtreux blanc en vrac + papier en faible quantité non séparable | META le 29/08/2017 | Amiante non détecté | --- | 1 |

Validé par : Giovanni ANTOLA SILVA - Analyste



La reproduction de ce rapport d'essai n'est autorisée que sous sa forme intégrale : ce rapport ne doit pas être reproduit partiellement sans l'approbation du laboratoire. Sauf demande particulière et écrite du client, les échantillons sont conservés pendant 6 mois et les rapports pendant 2 ans.

DTA 164 rev 12

Page 1 / 1



Parc Edonia - Bât. R - Rue de la Terre Adélie - CS n° 66862
 35768 SAINT-GREGOIRE CEDEX
 Tél : 02.99.35.41.41
 Fax : 02.99.35.41.42
 www.itga.fr



L'accréditation du COFRAC atteste de la compétence des laboratoires pour les seuls essais couverts par l'accréditation qui sont identifiés par le symbole :

RAPPORT D'ESSAI N° IT071708-34772 EN DATE DU 30/08/2017
RECHERCHE ET IDENTIFICATION D'AMIANTE SUR UN PRELEVEMENT DE MATERIAU

Ce rapport d'essai ne concerne que les échantillons soumis à l'analyse.

Client :

EXPERT HABITAT & INDUSTRIE INGENIERIE (COMPTE
 MATERIAUX)
 21 route d'Albert
 62450 AVESNES LES BAPAUME

Prélèvement :

Commande ITGA : IT0717-81764
 Echantillon ITGA : IT071708-34772
 Reçu au laboratoire le : 28/08/2017

Réf. Client :

| | |
|------------------|--|
| Commande | 38LAK0003 |
| Dossier client | 38LAK0003 - 50 AVENUE NORMANDIE NIEMEN APT 3 77270 VILLEPARISIS |
| Echantillon | 38LAK0003P003 / LOGEMENTS COLLECTIFS - Murs - Ensemble des pièces sèches - Enduit Peinture / Chambre 1 Mur D Enduit béton |
| Description ITGA | Enduit plâtreux blanc en vrac / Peintures multiples |

Préparation :

Effectuée de façon à être représentative de l'échantillon

- pour une analyse au Microscope Electronique à Transmission Analytique (META) : broyage mécanique, récupération de poussières sur grille de microscope électronique (méthode interne IT 085 ou IT 286)

Technique Analytique :

- Microscope Electronique à Transmission Analytique (parties pertinentes de la norme NF X 43-050)

Résultat :

| Fraction Analysée | Technique analytique et date d'analyse | Résultat | Type d'amiante | Nb de préparations |
|---|--|---------------------|----------------|--------------------|
| ▶ Enduit plâtreux blanc en vrac + peintures multiples non séparable | META le 29/08/2017 | Amiante non détecté | --- | 1 |

Validé par : Giovanni ANTOLA SILVA - Analyste



La reproduction de ce rapport d'essai n'est autorisée que sous sa forme intégrale ; ce rapport ne doit pas être reproduit partiellement sans l'approbation du laboratoire.
 Sauf demande particulière et écrite du client, les échantillons sont conservés pendant 6 mois et les rapports pendant 2 ans.

DTA 164 rev 12

Page 1 / 1



Parc Edonia - Bât. R - Rue de la Terre Adélie - CS n° 66862
 35768 SAINT-GREGOIRE CEDEX
 Tél : 02.99.35.41.41
 Fax : 02.99.35.41.42
 www.itga.fr



L'accréditation du COFRAC atteste de la compétence des laboratoires pour les seuls essais couverts par l'accréditation qui sont identifiés par le symbole :

RAPPORT D'ESSAI N° IT071708-34773 EN DATE DU 30/08/2017
RECHERCHE ET IDENTIFICATION D'AMIANTE SUR UN PRELEVEMENT DE MATERIAU

Ce rapport d'essai ne concerne que les échantillons soumis à l'analyse.

Client :

EXPERT HABITAT & INDUSTRIE INGENIERIE (COMPTE
 MATERIAUX)
 21 route d'Albert
 62450 AVESNES LES BAPAUME

Prélèvement :

Commande ITGA : IT0717-81764
 Echantillon ITGA : IT071708-34773
 Reçu au laboratoire le : 28/08/2017

Réf. Client :

| | |
|------------------|---|
| Commande | 38LAK0003 |
| Dossier client | 38LAK0003 - 50 AVENUE NORMANDIE NIEMEN APT 3 77270 VILLEPARISIS |
| Echantillon | 38LAK0003P004 / LOGEMENTS COLLECTIFS - Plafonds - Ensemble des pièces sèches - Enduit Peinture / Séjour Plafond Dalle de polystyrènes |
| Description ITGA | Enduit plâtreux blanc / Peinture / Polystyrène |

Préparation :

Effectuée de façon à être représentative de l'échantillon

- pour une analyse au Microscope Electronique à Transmission Analytique (META) : broyage mécanique, récupération de poussières sur grille de microscope électronique (méthode interne IT 085 ou IT 286)

Technique Analytique :

- Microscope Electronique à Transmission Analytique (parties pertinentes de la norme NF X 43-050)

Résultat :

| Fraction Analysée | Technique analytique et date d'analyse | Résultat | Type d'amiante | Nb de préparations |
|--|--|---------------------|----------------|--------------------|
| ▶ Enduit plâtreux blanc + peinture non séparable + polystyrène | META le 29/08/2017 | Amiante non détecté | --- | 1 |

Validé par : Giovanni ANTOLA SILVA - Analyste



La reproduction de ce rapport d'essai n'est autorisée que sous sa forme intégrale : ce rapport ne doit pas être reproduit partiellement sans l'approbation du laboratoire.
 Sauf demande particulière et écrite du client, les échantillons sont conservés pendant 6 mois et les rapports pendant 2 ans.

DTA 164 rev 12

Page 1 / 1



Parc Edonia - Bât. R - Rue de la Terre Adélie - CS n° 66862
 35768 SAINT-GREGOIRE CEDEX
 Tél : 02.99.35.41.41
 Fax : 02.99.35.41.42
 www.itga.fr



L'accréditation du COFRAC atteste de la compétence des laboratoires pour les seuls essais couverts par l'accréditation qui sont identifiés par le symbole :

RAPPORT D'ESSAI N° IT071708-34774 EN DATE DU 30/08/2017
RECHERCHE ET IDENTIFICATION D'AMIANTE SUR UN PRELEVEMENT DE MATERIAU

Ce rapport d'essai ne concerne que les échantillons soumis à l'analyse.

Client :

EXPERT HABITAT & INDUSTRIE INGENIERIE (COMPTE
 MATERIAUX)
 21 route d'Albert
 62450 AVESNES LES BAPAUME

Prélèvement :

Commande ITGA : IT0717-81764
 Echantillon ITGA : IT071708-34774
 Reçu au laboratoire le : 28/08/2017

Réf. Client :

| | |
|------------------|---|
| Commande | 38LAK0003 |
| Dossier client | 38LAK0003 - 50 AVENUE NORMANDIE NIEMEN APT 3 77270 VILLEPARISIS |
| Echantillon | 38LAK0003P005 / LOGEMENTS COLLECTIFS - Plafonds - Ensemble des pièces sèches - Enduit Peinture / Chambre 1 Plafond Enduit |
| Description ITGA | Enduit plâtreux blanc en vrac / Peintures multiples |

Préparation :

Effectuée de façon à être représentative de l'échantillon

- pour une analyse au Microscope Electronique à Transmission Analytique (META) : broyage mécanique, récupération de poussières sur grille de microscope électronique (méthode interne IT 085 ou IT 286)

Technique Analytique :

- Microscope Electronique à Transmission Analytique (parties pertinentes de la norme NF X 43-050)

Résultat :

| Fraction Analysée | Technique analytique et date d'analyse | Résultat | Type d'amiante | Nb de préparations |
|---|--|---------------------|----------------|--------------------|
| ▶ Enduit plâtreux blanc en vrac + peintures multiples non séparable | META le 29/08/2017 | Amiante non détecté | --- | 1 |

Validé par : Giovanni ANTOLA SILVA - Analyste



La reproduction de ce rapport d'essai n'est autorisée que sous sa forme intégrale : ce rapport ne doit pas être reproduit partiellement sans l'approbation du laboratoire.
 Sauf demande particulière et écrite du client, les échantillons sont conservés pendant 6 mois et les rapports pendant 2 ans.

DTA 164 rev 12

Page 1 / 1



Parc Edonia - Bât. R - Rue de la Terre Adélie - CS n° 66862
 35768 SAINT-GREGOIRE CEDEX
 Tél : 02.99.35.41.41
 Fax : 02.99.35.41.42
 www.itga.fr



L'accréditation du COFRAC atteste de la compétence des laboratoires pour les seuls essais couverts par l'accréditation qui sont identifiés par le symbole :

RAPPORT D'ESSAI N° IT071708-34775 EN DATE DU 30/08/2017
RECHERCHE ET IDENTIFICATION D'AMIANTE SUR UN PRELEVEMENT DE MATERIAU

Ce rapport d'essai ne concerne que les échantillons soumis à l'analyse.

Client :

EXPERT HABITAT & INDUSTRIE INGENIERIE (COMPTE
 MATERIAUX)
 21 route d'Albert
 62450 AVESNES LES BAPAUME

Prélèvement :

Commande ITGA : IT0717-81764
 Echantillon ITGA : IT071708-34775
 Reçu au laboratoire le : 28/08/2017

Réf. Client :

| | |
|------------------|---|
| Commande | 38LAK0003 |
| Dossier client | 38LAK0003 - 50 AVENUE NORMANDIE NIEMEN APT 3 77270 VILLEPARISIS |
| Echantillon | 38LAK0003P006 / LOGEMENTS COLLECTIFS - Sols - Ensemble des pièces sèches - Revêtement de sols / Entrée Sol Dalle de sol |
| Description ITGA | Revêtement souple beige / Colle polymère jaune / Ragréage gris |

Préparation :

Effectuée de façon à être représentative de l'échantillon

- pour une analyse au Microscope Electronique à Transmission Analytique (META) : broyage mécanique, récupération de poussières sur grille de microscope électronique (méthode interne IT 085 ou IT 286)

Technique Analytique :

- Microscope Electronique à Transmission Analytique (parties pertinentes de la norme NF X 43-050)

Résultat :

| Fraction Analysée | Technique analytique et date d'analyse | Résultat | Type d'amiante | Nb de préparations |
|--|--|---------------------|----------------|--------------------|
| ▶ Revêtement souple beige + colle polymère jaune non séparable + ragréage gris | META le 30/08/2017 | Amiante non détecté | --- | 1 |

Validé par : Giovanni ANTOLA SILVA - Analyste



La reproduction de ce rapport d'essai n'est autorisée que sous sa forme intégrale : ce rapport ne doit pas être reproduit partiellement sans l'approbation du laboratoire.
 Sauf demande particulière et écrite du client, les échantillons sont conservés pendant 6 mois et les rapports pendant 2 ans.

DTA 164 rev 12

Page 1 / 1



Parc Edonia - Bât. R - Rue de la Terre Adélie - CS n° 66862
 35768 SAINT-GREGOIRE CEDEX
 Tél : 02.99.35.41.41
 Fax : 02.99.35.41.42
 www.itga.fr



L'accréditation du COFRAC atteste de la compétence des laboratoires pour les seuls essais couverts par l'accréditation qui sont identifiés par le symbole :

RAPPORT D'ESSAI N° IT071708-34776 EN DATE DU 30/08/2017
RECHERCHE ET IDENTIFICATION D'AMIANTE SUR UN PRELEVEMENT DE MATERIAU

Ce rapport d'essai ne concerne que les échantillons soumis à l'analyse.

Client :

EXPERT HABITAT & INDUSTRIE INGENIERIE (COMPTE
 MATERIAUX)
 21 route d'Albert
 62450 AVESNES LES BAPAUME

Prélèvement :

Commande ITGA : IT0717-81764
 Echantillon ITGA : IT071708-34776
 Reçu au laboratoire le : 28/08/2017

Réf. Client :

| | |
|------------------|--|
| Commande | 38LAK0003 |
| Dossier client | 38LAK0003 - 50 AVENUE NORMANDIE NIEMEN APT 3 77270 VILLEPARISIS |
| Echantillon | 38LAK0003P007 / LOGEMENTS COLLECTIFS - Murs - Ensemble des pièces humides - Enduit Peinture / Cuisine Mur B Enduit Peinture plaque de plâtre |
| Description ITGA | Enduit plâtreux blanc en vrac / Peinture |

Préparation :

Effectuée de façon à être représentative de l'échantillon

- pour une analyse au Microscope Electronique à Transmission Analytique (META) : broyage mécanique, récupération de poussières sur grille de microscope électronique (méthode interne IT 085 ou IT 286)

Technique Analytique :

- Microscope Electronique à Transmission Analytique (parties pertinentes de la norme NF X 43-050)

Résultat :

| Fraction Analysée | Technique analytique et date d'analyse | Résultat | Type d'amiante | Nb de préparations |
|--|--|---------------------|----------------|--------------------|
| ▶ Enduit plâtreux blanc en vrac + peinture non séparable | META le 29/08/2017 | Amiante non détecté | --- | 1 |

Validé par : Giovanni ANTOLA SILVA - Analyste



La reproduction de ce rapport d'essai n'est autorisée que sous sa forme intégrale ; ce rapport ne doit pas être reproduit partiellement sans l'approbation du laboratoire.
 Sauf demande particulière et écrite du client, les échantillons sont conservés pendant 6 mois et les rapports pendant 2 ans.

DTA 164 rev 12

Page 1 / 1



Parc Edonia - Bât. R - Rue de la Terre Adélie - CS n° 66862
 35768 SAINT-GREGOIRE CEDEX
 Tél : 02.99.35.41.41
 Fax : 02.99.35.41.42
 www.itga.fr



L'accréditation du COFRAC atteste de la compétence des laboratoires pour les seuls essais couverts par l'accréditation qui sont identifiés par le symbole :

RAPPORT D'ESSAI N° IT071708-34777 EN DATE DU 30/08/2017
RECHERCHE ET IDENTIFICATION D'AMIANTE SUR UN PRELEVEMENT DE MATERIAU

Ce rapport d'essai ne concerne que les échantillons soumis à l'analyse.

Client :

EXPERT HABITAT & INDUSTRIE INGENIERIE (COMPTE
 MATERIAUX)
 21 route d'Albert
 62450 AVESNES LES BAPAUME

Prélèvement :

Commande ITGA : IT0717-81764
 Echantillon ITGA : IT071708-34777
 Reçu au laboratoire le : 28/08/2017

Réf. Client :

| | |
|------------------|---|
| Commande | 38LAK0003 |
| Dossier client | 38LAK0003 - 50 AVENUE NORMANDIE NIEMEN APT 3 77270 VILLEPARISIS |
| Echantillon | 38LAK0003P008 / LOGEMENTS COLLECTIFS - Murs - Ensemble des pièces humides - Enduit Peinture / Cuisine Mur C Enduit Peinture béton |
| Description ITGA | Enduit plâtreux blanc en vrac / Peinture |

Préparation :

Effectuée de façon à être représentative de l'échantillon

- pour une analyse au Microscope Electronique à Transmission Analytique (META) : broyage mécanique, récupération de poussières sur grille de microscope électronique (méthode interne IT 085 ou IT 286)

Technique Analytique :

- Microscope Electronique à Transmission Analytique (parties pertinentes de la norme NF X 43-050)

Résultat :

| Fraction Analysée | Technique analytique et date d'analyse | Résultat | Type d'amiante | Nb de préparations |
|--|--|---------------------|----------------|--------------------|
| ▶ Enduit plâtreux blanc en vrac + peinture non séparable | META le 29/08/2017 | Amiante non détecté | --- | 1 |

Validé par : Giovanni ANTOLA SILVA - Analyste



La reproduction de ce rapport d'essai n'est autorisée que sous sa forme intégrale : ce rapport ne doit pas être reproduit partiellement sans l'approbation du laboratoire.
 Sauf demande particulière et écrite du client, les échantillons sont conservés pendant 6 mois et les rapports pendant 2 ans.

DTA 164 rev 12

Page 1 / 1



Parc Edonia - Bât. R - Rue de la Terre Adélie - CS n° 66862
35768 SAINT-GREGOIRE CEDEX
Tél : 02.99.35.41.41
Fax : 02.99.35.41.42
www.itga.fr



L'accréditation du COFRAC atteste de la compétence des laboratoires pour les seuls essais couverts par l'accréditation qui sont identifiés par le symbole :

RAPPORT D'ESSAI N° IT071708-34778 EN DATE DU 30/08/2017
RECHERCHE ET IDENTIFICATION D'AMIANTE SUR UN PRELEVEMENT DE MATERIAU

Ce rapport d'essai ne concerne que les échantillons soumis à l'analyse.

Client :

EXPERT HABITAT & INDUSTRIE INGENIERIE (COMPTE
MATERIAUX)
21 route d'Albert
62450 AVESNES LES BAPAUME

Prélèvement :

Commande ITGA : IT0717-81764
Echantillon ITGA : IT071708-34778
Reçu au laboratoire le : 28/08/2017

Réf. Client :

| | |
|------------------|---|
| Commande | 38LAK0003 |
| Dossier client | 38LAK0003 - 50 AVENUE NORMANDIE NIEMEN APT 3 77270 VILLEPARISIS |
| Echantillon | 38LAK0003P009 / LOGEMENTS COLLECTIFS - Murs - Ensemble des pièces humides - Enduit Peinture / WC Mur C Enduit |
| Description ITGA | Enduit plâtreux blanc en vrac / Peinture |

Préparation :

Effectuée de façon à être représentative de l'échantillon

- pour une analyse au Microscope Electronique à Transmission Analytique (META) : broyage mécanique, récupération de poussières sur grille de microscope électronique (méthode interne IT 085 ou IT 286)

Technique Analytique :

- Microscope Electronique à Transmission Analytique (parties pertinentes de la norme NF X 43-050)

Résultat :

| Fraction Analysée | Technique analytique et date d'analyse | Résultat | Type d'amiante | Nb de préparations |
|--|--|---------------------|----------------|--------------------|
| ▶ Enduit plâtreux blanc en vrac + peinture non séparable | META le 29/08/2017 | Amiante non détecté | --- | 1 |

Validé par : Giovanni ANTOLA SILVA - Analyste

La reproduction de ce rapport d'essai n'est autorisée que sous sa forme intégrale ; ce rapport ne doit pas être reproduit partiellement sans l'approbation du laboratoire.
Sauf demande particulière et écrite du client, les échantillons sont conservés pendant 6 mois et les rapports pendant 2 ans.

DTA 164 rev 12

Page 1 / 1



Parc Edonia - Bât. R - Rue de la Terre Adélie - CS n° 66862
35768 SAINT-GREGOIRE CEDEX
Tél : 02.99.35.41.41
Fax : 02.99.35.41.42
www.itga.fr



L'accréditation du COFRAC atteste de la compétence des laboratoires pour les seuls essais couverts par l'accréditation qui sont identifiés par le symbole :

RAPPORT D'ESSAI N° IT071708-34779 EN DATE DU 30/08/2017
RECHERCHE ET IDENTIFICATION D'AMIANTE SUR UN PRELEVEMENT DE MATERIAU

Ce rapport d'essai ne concerne que les échantillons soumis à l'analyse.

Client :

EXPERT HABITAT & INDUSTRIE INGENIERIE (COMPTE
MATERIAUX)
21 route d'Albert
62450 AVESNES LES BAPAUME

Prélèvement :

Commande ITGA : IT0717-81764
Echantillon ITGA : IT071708-34779
Reçu au laboratoire le : 28/08/2017

Réf. Client :

| | |
|------------------|--|
| Commande | 38LAK0003 |
| Dossier client | 38LAK0003 - 50 AVENUE NORMANDIE NIEMEN APT 3 77270 VILLEPARISIS |
| Echantillon | 38LAK0003P010 / LOGEMENTS COLLECTIFS - Plafonds - Ensemble des pièces humides - Enduit Peinture / Salle de bains Plafond Enduit Peinture |
| Description ITGA | Enduit plâtreux blanc en vrac / Peintures multiples |

Préparation :

Effectuée de façon à être représentative de l'échantillon

- pour une analyse au Microscope Electronique à Transmission Analytique (META) : broyage mécanique, récupération de poussières sur grille de microscope électronique (méthode interne IT 085 ou IT 286)

Technique Analytique :

- Microscope Electronique à Transmission Analytique (parties pertinentes de la norme NF X 43-050)

Résultat :

| Fraction Analysée | Technique analytique et date d'analyse | Résultat | Type d'amiante | Nb de préparations |
|---|--|---------------------|----------------|--------------------|
| ▶ Enduit plâtreux blanc en vrac + peintures multiples non séparable | META le 29/08/2017 | Amiante non détecté | --- | 1 |

Validé par : Giovanni ANTOLA SILVA - Analyste



La reproduction de ce rapport d'essai n'est autorisée que sous sa forme intégrale ; ce rapport ne doit pas être reproduit partiellement sans l'approbation du laboratoire.
Sauf demande particulière et écrite du client, les échantillons sont conservés pendant 6 mois et les rapports pendant 2 ans.

DTA 164 rev 12

Page 1 / 1

ATTESTATION(S)



ALLIANZ IARD
Direction Opérations Entreprises
Case courrier 8 10 33
5C Esplanade Charles de Gaulle
33081 BORDEAUX CEDEX

ALLIANZ RESPONSABILITE CIVILE DES ENTREPRISES DE SERVICE

La société ALLIANZ IARD certifie que :

EXPERT HABITAT INGENIERIE
21 ROUTE D ALBERT
62450 AVESNES LES BAPAUME

Est titulaire d'une police d'assurance Responsabilité civile Activités de services N°55897385 qui a pris effet le 01/01/2017.

Ce contrat, a pour objet de :

- Satisfaire aux obligations édictées par l'ordonnance n°2005 - 655 du 8 juin 2005 et son décret d'application n°2006 - 1114 du 5 septembre 2006, codifié aux articles R212-4 et L271-4 à L271-6 du code de la construction et de l'habitation, ainsi que ses textes subséquents ;
- Garantir l'assuré contre les conséquences pécuniaires de la responsabilité civile qu'il peut encourir à l'égard des tiers du fait de ses activités professionnelles déclarées aux Dispositions Particulières à savoir :
 - Le constat des Risques d'exposition au plomb
 - Diagnostic Performance Energétique (DPE)
 - Repérage d'amiante avant transaction, contrôle périodique amiante
 - Repérage d'amiante avant / après travaux et démolition
 - Dossier technique amiante
 - Repérage d'amiante sur surfaces bitumées ou enrobées
 - Diagnostic amiante parties privatives
 - Repérage de plomb avant / après travaux et démolition
 - Présence de termites et autres insectes xylophages

Le montant de la garantie Responsabilité Civile Professionnelle est de 1 300 000,00 € par sinistre et 1 500 000,00 € par année.

Le présent document, établi par ALLIANZ, est valable jusqu'au 31/12/2017 sous réserve du paiement des cotisations. Il a pour objet d'attester l'existence d'un contrat. Il ne constitue toutefois pas une présomption d'application des garanties et ne peut engager ALLIANZ au-delà des clauses, conditions et limites du contrat auquel il se réfère. Les exceptions de garantie opposables au souscripteur le sont également aux bénéficiaires de l'indemnité (résiliation, nullité, règle proportionnelle, exclusions, déchéances, ...).

Toute adjonction autre que le cachet et la signature du représentant de la Société est réputée non écrite.

Fait à Bordeaux, le 19/12/2016

Pour la compagnie

Allianz IARD
Direction Opérations Entreprises
5C Esplanade Charles de Gaulle
33081 BORDEAUX CEDEX

CERTIFICAT DE QUALIFICATION

**CERTIFICATION DE
DIAGNOSTIQUEUR IMMOBILIER**



Décerné à :

Monsieur **BOUDLAL Mohamed** sous le numéro : **C017-SE03-2017**

| DOMAINE (S) CONCERNE (S) | VALIDITE |
|--|-----------------------------|
| DIAGNOSTIC DE PERFORMANCE ENERGETIQUE (SANS MENTION) | 28/04/2017 AU 27/04/2022 |
| DIAGNOSTIC DE L'ETAT DES INSTALLATIONS INTERIEURES DE GAZ | 28/04/2017 AU 27/04/2022 |
| DIAGNOSTIC DE L'ETAT DES INSTALLATIONS ELECTRIQUES DES IMMEUBLES A USAGE D'HABITATION | 28/04/2017 AU 27/04/2022 |
| DIAGNOSTIC CONSTAT DES RISQUES D'EXPOSITION AU PLOMB | 28/04/2017 AU 27/04/2022 |
| DIAGNOSTIC DE REPERAGE DES MATERIAUX ET PRODUITS CONTENANT DE L'AMIANTE DANS LES IMMEUBLES BATIS | 28/04/2017 AU 27/04/2022 |
| DIAGNOSTIC ETAT DU BATIMENT RELATIF A LA PRESENCE DE TERMITES (METROPOLE) | 28/04/2017 AU 27/04/2022 |

Les compétences répondent aux exigences définies en vertu du code de la construction et de l'habitation (art. L.271-4 et suivants, R.271-1 et suivants ainsi que leurs arrêtés d'application*) pour les diagnostics réglementaires. La preuve de conformité a été apportée par l'évaluation certification. Ce certificat est valable à condition que les résultats des divers audits de surveillance soient pleinement satisfaisants.

* Arrêté du 21 novembre 2009 définissant les critères de certification des compétences des personnes physiques opérateurs des constats de risque d'exposition au plomb ou agréés pour réaliser des diagnostics plomb dans les immeubles d'habitation et les critères d'accréditation des organismes de certification modifié par l'arrêté du 7 décembre 2011 ; Arrêté du 25 juillet 2016 définissant les critères de certification des compétences des personnes physiques opérateurs de reprises, d'évaluation périodique de l'état de conservation des matériaux et produits contenant de l'amiante, et d'examen visuel après travaux dans les immeubles bâtis et les critères d'accréditation des organismes de certification ; Arrêté du 30 octobre 2006 définissant les critères de certification des compétences des personnes physiques réalisant l'état relatif à la présence de termites dans le bâtiment et les critères d'accréditation des organismes de certification modifiés par les arrêtés des 14 décembre 2009 et du 7 décembre 2011 ; Arrêté du 16 octobre 2009 définissant les critères de certification des compétences des personnes physiques réalisant le diagnostic de performance énergétique ou l'attestation de prise en compte de la réglementation thermique et les critères d'accréditation des organismes de certification modifié par les arrêtés des 08 décembre 2009 et du 13 décembre 2011 ; Arrêté du 6 avril 2007 définissant les critères de certification des compétences des personnes physiques réalisant l'état de l'installation intérieure de gaz et les critères d'accréditation des organismes de certification modifié par les arrêtés des 15 décembre 2009 et 15 décembre 2011 ; Arrêté du 10 août 2015 définissant les critères de certification des compétences des personnes physiques réalisant l'état de l'installation intérieure d'électricité et les critères d'accréditation des organismes de certification modifié par les arrêtés des 10 décembre 2009 et 2 décembre 2011.

Délicé à Thionville, le 28/04/2017
Pour QUALIT'COMPETENCES
Larouz Soufian, Responsable Technique



Saint Honoré Audit et sa marque Qualit'Compétences est
accrédité sous le numéro 4-0569 Portée disponible sur
www.cofrac.fr



QUALIT'COMPETENCES 16, rue Villars- 57 100 THIONVILLE
Tél : 03 81 10 04 61 - Fax : 03 82 83 38 07 - mail : contact@qualit-competences.com
SARL au capital de 7500 Euros - RCS de Thionville 31 788 973 543 - N° de gestion 2015 B 12- Code NAF : 8559A